

Ekskursiju piedāvājums dabas liegumā „Lubāna mitrājs”

Lubāna mitrāja informācijas centrs aicina ikvienu interesentu doties aktīvās, atraktīvās un izzinošās ekskursijās dabas liegumā “Lubāna mitrājs”!

Šogad esam sagatavojuši Jums īpašu programmu – gan iekštelpās, gan ārā!

Brauciens apkārt Lubāna ezeram

- Tikšanās pie Lubāna mitrāja informācijas centra;
- Braucot apkārt Lubāna ezeram sākotnēji dodamies gar Zvidzes kanālu un piestājam Zvidzes putnu vērošanas tornī, kas ir viena no labākajām putnu vērošanas vietām. Mēģināsim ieraudzīt kormorānus jeb jūras kraukļus uz tornim pretī esošās Akmeņsalas, ieraudzīt „laimīgo putnu” – lielo balto gārni, kādu cekuldūru pāri un niedru liju.
- Tālāk mūsu ceļš ved uz Kalnagala slūžām, kas ir vienas no divām Lubāna ezera slūžām. Pa dambja šauro ceļu dodoties uz Ziemeļu dambi, piestājot Ziemeļu tornī un vērojot apkārtnes mainīgās ainavas. Mūsu ceļš ved cauri Nagļu zivjsaimniecībai.
- Pastaiga pa Teirumnīku purva taku. Apļveida pārgājiens pa 800 m garo Teirumnīku purva laipu, kas turpinās pa priežu mežu kopā sastādot 1,2 km garu pastaigu maršrutu. Pastaigā varēsiet gan izlocīt kājas, gan iemācīties atpazīt purva augus!
- Ja vēlaties, ir iespējams pieteikt vizīti un kūpinātas zivis zvejnieku sētā „Zvejnieki”! Tomēr, vēršam uzmanību, ka **pakalpojums jāpiesaka iepriekš** un būs jāzin gardēžu skaits!



- Tālāk mūsu ceļš ved uz Ūdens tūrisma attīstības centru „Bāka”, kas ir viens no skaistākajiem un ievērojamākajiem apskates objektiem Lubāna ezera apkārtnē. Iespējams uzkāpt „Bākas” skatu platformā, kā arī iepriekš piesakot ekskursiju – iepazīt visu atpūtas kompleksu!
- Mūsu brauciens noslēdzas Lubāna mitrāja informācijas centrā, kur nesteidzīgi varat ieturēt pikniku pie mūsu piknika galdiem, iemalkot kafiju vai iegādāties kādu suvenīru.

Ilgums - 2, 5 – 3 stundas

Cena – 3 eur/cilvēkam/

ja grupas lielums ir vairāk par 10 cilvēkiem

<10 cilv. - 15 EUR/h, no grupas;



ŪTAC „Bāka” un Teirumnīku purva taka

- Tikšanās pie Lubāna mitrāja informācijas centra, kur īsumā iepazīstināsim Jūs ar dabas lieguma „Lubāna mitrājs” vēsturi un dabas vērtībām;
- Došanās uz ŪTAC „Bāka” skatu platformu, kur iepazīstināsim Jūs ar putnu pasauli un ar mums pieejamo optiku vērosim apkārtnē sastopamos putnus;
- Pastaiga pa Teirumnīku purva taku;

Apļveida pārgājiens pa 800 m garo Teirumnīku purva laipu, kas turpinās pa priežu mežu kopā sastādot 1,2 km garu pastaigu maršrutu. Pastaigā varēsiet gan izlocīt kājas, gan iemācīties atpazīt purva augus!

- Maksimālais dalībnieku skaits – 20

Ilgums – 2 stundas

Cena 2 eur/pers.,

ja grupas

lielums ir vairāk par 10 cilvēkiem

<10 cilv. - 15

EUR/h, no grupas



Viesošanās Lubāna mitrāja informācijas centrā un orientēšanās spēle

- Stāsts par Lubāna ezeru un dabas liegumu “Lubāna mitrājs” Lubāna mitrāja informācijas centrā. Iepazīstināsim Jūs ar dabas vērtībām, putnu pasauli, hidroloģiju un akmens laikmetu pie Lubāna ezera;
- Pastaiga pa dambi ar putnu vērošanu;

Dosimies nelielā pastaigā gar informācijas centru un ar mums pieejamo optiku mēģināsim saskatīt ezerā un upē mītošās putnu sugas, kā arī atpazīt kādu putnu balsi;

- Orientēšanās spēle informācijas centra apkārtnē;

Orientēšanās spēle ir lieliska izsklaide kā lieliem, tā maziem. Pavisam noteikti, tā nav sacensība, bet ļoti jauka laika pavadīšana ārā, meklējot norādes un risinot uzdevumus! Ticiet mums, azarts un pozitīvas emocijas garantētas!

Ilgums – 1,5 stundas
Cena 1,50 eur/
ja grupas lielums ir vairāk par 10 cilvēkiem
<10 cilvē. - 15 EUR/h, no grupas

Mazā putnu vērošanas ekskursija

- Stāsts par Lubāna mitrāju informācijas centrā;
Aplūkosim svarīgākās lietas par dabas vērtībām, putnu pasauli, hidroloģiju un akmens laikmetu;
- Neliela pastaiga pa dambi vai gar Aiviekstes upi ar putnu vērošanu. Raudzīsim, kas šajā dienā dzīvojas apkārtnes kokos, krūmos un upē, kādas skaņas varam atpazīt un iemācīties!
- Brauciens uz Zvidzes kanāla putnu vērošanas torni vai ŪTAC „Bāka” skatu platformu vērot apkārtnē sastopamos putnus;
- Maksimālais dalībnieku skaits – 2

Ilgums – 1,5 stundas
Cena 1,50 eur
ja grupas lielums ir vairāk par 10 cilvēkiem
<10 cilvē. - 15 EUR/h, no grupas



Garais pārgājiens ap Teirumnīku purvu un Meža orientēšanās

- 3 km pārgājiens purvā un priežu silā;

Apļveida pārgājiens pa 800 m garo Teirumnīku purva laipu, kas turpinās pa priežu mežiem apkārt Teirumnīku purvam, kopā sastādot 3 km garu posmu

- Dažādas izzinošas un izglītojošas aktivitātes;

Lai nodrošinātu vislabāko pieredzējumu dabā esam sagatavojuši izzinošu spēli par purva augiem, kā arī dažādas izzinošas spēlēs pārgājiena laikā;

Ejot pa mežu, esam izveidojuši Meža orientēšanās maršrutu divām vecuma grupām (sākumskola un pamatskola/vidusskola). Gar meža taciņu izvietoti orientēšanās punkti ar jautājumiem par meža daudzveidību.

- Pikniks pēc pārgājiena

Tā kā pārgājiena sākuma punkts ir LVM atpūtas vietā pie Teirumnīku purva takas, pārgājiena beigās ir iespējams iekurināt ugunsgrūdu un sarīkot kārtīgu pikniku ar līdzņemtajām maizītēm!

- Dalībnieku skaits – līdz 30

Ilgums - ~3h Cena – 3eur/pers.
**ja grupas lielums ir vairāk par 10 cilvēkiem
<10 cilv. - 15 EUR/h no grupa**

Akmens laikmeta rotu darbnīca un/vai Putnu viktorīna

- Stāsts par Lubāna ezeru un dabas liegumu “Lubāna mitrājs” Lubāna mitrāja informācijas centrā;

Pirms aktīvās darbošanās ir vērts paklausīties par to, kur esam atbraukuši! Prezencijā tiek pastāstīts un parādīts, kādas dabas vērtības ir sastopamas dabas liegumā “Lubāna mitrājs”, kā Lubāns ir uzvedies pirms iedambēšanas un kas te ir dzīvojis pirms mums!

- Akmens laikmeta rotu darbnīca un/vai Putnu viktorīna;

Pēc izzinošā stāstījuma ir iespējams izvēlēties aktivitāti: akmens laikmeta rotu darbnīcā ir iespējams no sāls mīklas izveidot rotu prototipus par paraugiem ņemot Lubāna ezera apkārtnes arheoloģisko izrakumu laikā atrastos rotu fragmentus vai daloties komandās piedalīties putnu viktorīnā un pārbaudīt savas putnu zināšanas atraktīvā veidā – atpazīstot attēlus, balsis, video redzamos lidoņus un daudz ko citu!

- Maksimālais dalībnieku skaits - 30

**Ilgums - 2 stundas
Cena – 2 eur/pers.**



Veloekskursijas dabas liegumā „Lubāna mitrājs”

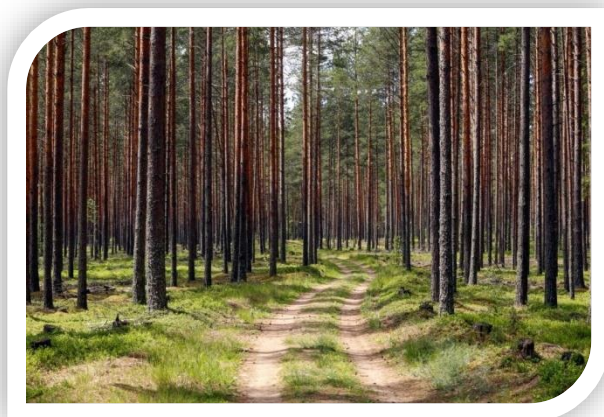
- Tiek piedāvāta dažāda garuma veloekskursijas ģimeņu un draugu kompānijām, nelielām skolēnu grupām, nometņu izbraucieniem.

Atbilstoši laika iespējām ir iespēja saorganizēt aplveida veloekskursijas sākot no 2 līdz par sešu stundu izbraucieniem gida pavadībā:

Starts – Lubāna mitrāja informācijas centrs vai ŪTAC „Bāka”

- 1 Brauciens apkārt Lubāna ezeram. Marķēts velomaršruts Nr.33. Maršruts: Lubāna ezers, Zvidzes putnu vērošanas tornis, Kalnagala slūžas, Ddambja putnu vērošanas tornis, Maltas upe, Zvejaas dīķi, Teirumnīku meži un purva taka, Īdeņas pilskans un zivju dīķi, ŪTAC „Bāka”.
Kopējā distance: 57 km, ilgums: ~ 6 stundas.
- 2 Mazais aplītis līdz Teirumnīkiem. Maršrutā: Lubāna ezera, Īdeņas zivju dīķi, Īdeņas pilskalns, Teirumnīku meži un purva taka.
Kopējā distance: 30 km, ilgums: ~ 3 stundas.
- 3 Velomaršruts: „Lubāns-Lubāna”. Maršruts: Zvidzes kanāls un Zvidziena, Seldžu mežs, Ērgala, Aiviekstes upe, dabas taka „Aiviekstes ozoli”, Lubānas pilsēta, Ošupes ciema, lauki un pļavas, Lubāna ezers (no Lubāna ezera līdz Lubānas pilsētai). Kopējā distance: 50 km, ilgums: ~ 5-6 stundas.
- 4 Rēzeknes novada pieturvietas. Maršrutā: Rēzeknes upe, Krēslītes sūkņu stacija, Orenīšu zivju dīķi (no ceļa), Nagļu ciems, Teirumnīku meži un purva taka, Īdeņas pilskalns un zivju dīķi.
Velomaršruts nav marķēts.
Kopējā distance: ~ 45 km, ilgums ~ 5 stundas.

Velonoma pieejama Lubānas pilsētā, biedrība „Aborieši” tālr. 26649344 (Māris).



Sīkākai informācijai un par citām interesējošām vēlmēm, droši sazinieties ar mums –
29234956 (Ilze, Elīna), lubanamitrajs@gmail.com

Uz tikšanos!