

Lubāna ezera apkārtnes

tūrisma karte

Informācija par Latvijas lielākā ezera Lubāna apkārtnes tūrisma piedāvājumu Madonas, Rēzeknes, Lubānas, Varakļānu, Balvu un Rugāju novados.

www.visitmadona.lv www.rezeknesnovads.lv
 www.lubana.lv www.varaklani.lv
 www.turisms.balvi.lv www.rugaji.lv



Ēdināšana

- 1 "JAK Barkavas struktūrvienības" ēdnīca
Dzirnavu iela 1, Barkava, ☎ +371 64807215
- 2 Lubānas PB, ēdnīca
O. Kalpaka iela 5, Lubāna, ☎ +371 64807325
- 3 SIA "Klāni A", kafējnīca
Baložu iela 2, Lubāna, ☎ +371 29425756
- 4 Raibais asaris, kafējnīca
Varakļānu pag., ☎ +371 29126648
- 5 Pērtnieku gardumi, kafējnīca
Subinaite, Sakstagala pag., ☎ +371 26106333
- 6 Grāmatnīca, kafējnīca
Rīgas iela 4, Varakļāni, ☎ +371 22443812
- 7 Noras, brīvdienu māja - grupu ēdināšana, iepriekš piesakot. Krišjāni, Krišjāņu pag., Balvu nov., ☎ +371 26519272

Naktsmitnes

- 1 1 (6+4 vietas) Lubāna mitrāja informācijas centrs
Aiviekstes hidromezgls, Ošupes pag., Madonas nov., ☎ +371 29234956, www.lubanamitrais.lv
- 3 2 (14 vietas) Bāka
Kvāpāni, Gaigalavas pag., Rēzeknes nov., ☎ +371 26663358, http://baka.rezeknesnovads.lv
- 19 3 (12 vietas) Muzikanti
Meža iela 2a, Gaigalava, Rēzeknes nov., ☎ +371 26593441, 28728790
- 4 (14 vietas) Birzes
Kvāpāni, Gaigalavas pag., Rēzeknes nov., ☎ +371 29422050
- 17 5 (30 vietas) Zvejnieki
Īdeņa, Nagļu pag., Rēzeknes nov., ☎ +371 28301143, www.zvejnieki.lv
- 7 6 (10 vietas) Stikāni
Bernāni, Nagļu pag., Rēzeknes nov., ☎ +371 28671971, 29165013, www.dabastures.lv
- 7 (30 vietas) Noras
Krišjāni, Krišjāņu pag., Balvu nov., ☎ +371 26519272
- 8 (20 vietas) Līcītis
Višķuļi, Bērzpils pag., Balvu nov., ☎ +371 26590367
- 9 (5 vietas) Naktsmitne Lubānā
Sporta iela 15, Lubāna, ☎ +371 28682267
- 10 (6 vietas) Tūristu naktsmitne
Tīta iela 5, Lubāna, ☎ +371 64894941, 26165144
- 24 11 (2 vietas) Kodoli
Kodoli, Ošupes pag., Madonas nov., ☎ +371 29331268

- 30 12 (15 vietas) Zvaigznes
Meirāni, Indrānu pag., Lubānas nov., ☎ +371 26825836
- 13 (90 vietas) Ezernieki
Indrānu pag., Lubānas nov., ☎ +371 26671421
- 21 14 (9 vietas) Jaunkalēji
Kalēji, Ošupes pag., Madonas nov., ☎ +371 29424634
- 15 (70 vietas) "JAK Barkavas struktūrvienības" hostelis
Dzirnavu iela 1, Barkava, ☎ +371 64807215
- 16 (9 vietas) Trizelnieku Ignatīni
Murmastienes pag., Varakļānu nov., ☎ +371 26528739
- 17 (10 vietas) Raibais asaris
Tornis, Stradiņi C, Varakļānu nov., ☎ +371 29126648, www.raibaisasaris.lv
- 18 (6 vietas) Dālderī
Kokari, Jaunatnes iela 1, Varakļānu nov., ☎ +371 29486023
- 19 (4 vietas) Tirdzniecības centrs
1. maija laukums 3, Varakļāni, ☎ +371 22512302, 22512284
- 8 20 (16+25 vietas) Pērtnieki
Pērtnieki, Sakstagala pag., Rēzeknes nov., ☎ +371 26106333
- 21 (6 vietas) "UpeNes"
Indrānu pag., Lubānas nov., ☎ +371 26323552

Apzīmējumi kartē	
	Objekti
	Naktsmitne • Ēdināšana
	Latgales kulinārā mantojuma uzņēmums
	Velo maršruts
	Muzejs • Baznīca
	Degvielas uzpildes stacija
	Ievērojams kalns
	Ievērojams pilskalns
	Apzīmējumi, kas novirzīti no objekta atrašanās vietas
	LUBĀNA Novada administratīvais centrs
	Administratīvās vienības robeža
	Teritoriālās vienības robeža
	Teiču dabas rezervāta robeža
	Ceļš ar cietu segumu
	Ceļš ar grants segumu
	Uzlaboti zemesceļi • Zemesceļi
	Attālums kilometros



Fakti par Lubāna ezera apkārtni

- Arheoloģiskie izrakumi liecina, ka šeit ir bijusi pirmā apdzīvotā vieta Baltijā pēc ledāju atkāpšanās. Savulaik apkārtnē atradušās vairāk nekā 20 akmeņu laikmeta apmetnes.
- Lubāna ezers ir viens no lielākajiem iedambētajiem ezeriem Eiropā. Ezera krasti ir pārveidoti, tos ieskauj aizsargdambju, kanālu un slūžu sistēma.
- Šeit sastopamas vairākas pasaulē apdraudētas putnu sugas – ķikuts, grieze, jūras ērglis, zivju ērglis u.c. Apkārtnē novērotas ap 257 putnu sugas. Teritorija ir iekļauta BirdLife International putniem nozīmīgu vietu un Ramsars konvencijas sarakstā.
- Lubāna ezers, zivju diķi, kanāli, Aiviekstes un Rēzeknes upe ir populāra makšķerēšanas vieta. Lubānu uzskata par Latvijas labāko līdaku ezeru, bet Nagļu diķi ir slaveni ar karpām.
- Ap ezeru plešas dabas liegums "Lubāna mitrājs" (51 351 ha) un vareni purvu masīvi.
- Ezera ziemeļaustrumu krastā ir laba peldvieta ar smilšainu pamatu.
- Apkārt ezeram, braucot pa ceļu, ir 51 km, ir marķēts velo maršruts Nr. 33.



Daba / Aktivā atpūta

1 Lubāna mitrāja informācijas centrs – ceļveži, kafija, suvenīri, gidi un ekskursiju organizēšana Lubāna ezera apkārtnē, binokļi/teleskops, putnu vērošanas ekskursijas, pārgājieni un vides izglītības nodarbības, orientēšanās spēle informācijas centra apkārtnē, SUP dēļi (10), SUP orientēšanās maršruts ezerā.

Aiviekstes hidromezgls, Ošupes pag., Madonas nov.,
+371 29234956 (LV, RUS, ENG), www.lubanamitraits.lv, com/lubanamitraits

i **1** (6+4) **🚶** **(5)** **🏠** **🚰**

2 Putnu vērošana – Lubāna mitrājā novērots ap 257 putnu sugu, *BirdLife International* teritorija, dabas gidi, ornitologi, putnu vērošanas maršruti, ekskursijas, binokļi, skatu tornī.

** +371 29234956 (LV, RUS, ENG), www.lubanamitraits.lv
** +371 28671971 (LV, RUS, ENG), www.dabastures.lv



3 Bāka – ūdenstūrisma centrs (SUP dēļi, binokļi (9)), izstāžu zāle, telpas semināriem, svinībām, sporta laukumi.

Kvāpāni, Gaigalavas pag., Rēzeknes nov., +371 26663358, 26106333, 26350226 (LV, LTG, RUS, ENG), http://baka.rezeknesnovads.lv

i **2** (14) **🚶** **🚰** **🚰** **(1)** **🚰** **🚰**

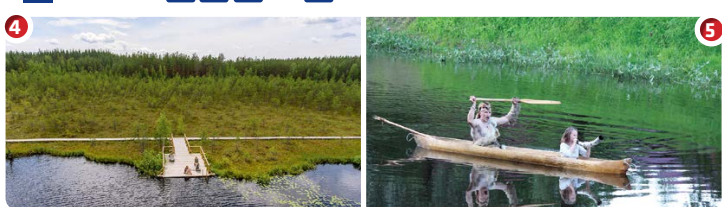


4 Teirumnieku purva taka – 800 m gara taka, laipas, vides gids.

Teirumnieki, Nagļu pag., Rēzeknes nov., ** +371 28301143 (LV, LTG, RUS, ENG) **🚶**

5 Aborīši – akmeņu laikmeta apmetne, šaušana ar loku, slēpošana, dabas taka, gidi. Velosipēdu, laivu, mobilās pirts, lielās telts un tūrisma inventāra noma.

** +371 26649344 (LV, ENG, RUS), www.lubana.lv, www.aboriesi.lv,
com/aboriesi **🚶** **🚰** **🚰** **(12)** **🚰**



6 Briēžu dārzs "Mežsētas" – ap 300 staltbriēžu, zivju diķi, brīvdienu namiņš, dabas liegums "Pededzes lejtece", Safari izbrauciens, peintbols Mežsētas, Rugāju pag., Rugāju nov., ** +371 29104212 (LV, RUS), www.rugaji.lv

7 Stikāni – putnu vērošanas tūres Lubāna ezera apkaimē zinoša gida padarbība. Informācijas centrs putnu vērotājiem, piemiņas stūrītis ornitologam Jānim Baumanim.

Bernāni, Nagļu pag., Rēzeknes nov.,
** +371 28671971 (LV, LTG, RUS, ENG), www.dabastures.lv **6** **(10)**



8 Pērtņieki – divi zivju diķi makšķerniekiem, aprīkoti ar soliemi, galdiem, vienā diķī foreles, otrā dažādas zivis. Bērnu rotaļu laukums, šūpoles, bārbekļu mājiņa. Atpūtas vietas pie ūdens.

Pērtņieki, Sakstagala pag., Rēzeknes nov., ** +371 29293393 (LV, RUS),
www.pertnieki.lv **20** **(16+25)** **🚶** **🚰**



** - pēc pieteikuma!

9 Disku golfs – Disku golfa trase ar 10 un 18 groziem. Trase pieejama bez maksas, iepriekš jāpiesakās – Rolands Grūzītis. Pieejams pludmales volejbola laukums.

Lettes, Indrānu pag., Lubānas nov., ** +371 29169497, (LV, RUS),
www.lubana.lv, com/discgolfettes/ **🚶** **🚰** **(1)** **🚰**

Kultūra

10 Varakļānu muižas pils ansamblis – TIC, gida pakalpojumi, muzeja apskate, modernizēta ekspozīcija, izstādes, tematiskie pasākumi, programmas skolēniem un jaunlaulātajiem, telpu īre, velosipēdu noma (tel. +371 28363580).

i Pils iela 29, Varakļāni,
+371 64866162, 29359242 (LV, LTG, RUS, ENG, DE), www.varaklani.lv



11 Stipro alkoholisko dzērienu ražotne "VARA KLĀNU" – četru garšu dzērieni, kas gatavoti no pašu mājās ievāktiem augļiem un ogām. Viss gatavots no dabīgiem produktiem, netiek piejaukti šūpiņi, krāsvielas. Papildus piedāvājums – bišu māja.

Zaļā iela 12, Varakļāni, Varakļānu nov., ** +371 25127877, 28387696 (LV, RUS) **f**



12 Dzejnieces M. Bārbales dzimtās mājas "Skalbjudambji" – Dzeja, dzimtas stāsti, "Paudžu taka", "Martas birzs", atpūtas un piknika vieta.

Muižas iela 1, Murmastiene, Varakļānu nov.,
** +371 29988601 (LV, LTG, RUS)

13 Liepsalas – piemiņas memoriāls Latvijas Bruņoto spēku pirmajam komandierim pulkvedim O. Kālpakam (1882 – 1919), skaisti iekopta teritorija.

Liepsalas, Ošupes pag., Madonas nov., ** +371 26400999 (LV, RUS)

14 Operdziedātāja Jāņa Zābera muzejs – Vecais Cepelis – Solo dziesmu un operu āriju atskaņojumi.

Vecais Cepelis, Indrānu pag., Lubānas nov., ** +371 29355123, 26862047 (LV, RUS, ENG), www.lubana.lv, www.janiszabers.com,
com/vecaiscepelis **🚶** **🚰** **🚰**



15 Ičas apmetnes ciems Bērzpīlī – te bijusi sena dzīvesvieta Ičas upes krastos (neolīta 4500.–1500. g. pr. Kr. un bronzas laikmeta 1500.–500. g. pr. Kr.). Ceļojums caur šodien uz pagātni, iepazīstot vietējos amatu pratējus un kultūrvēstures objektus, izzinot Ičas apmetnes vēsturi. Ekskursijas noslēgumā – garšīga zivju zupa atpūtas vietā pie Ičas vai spēka biezputra ainaviski tematiskajā parkā Bērzpīlī.

Bērzpīlis pag., Balvu nov., +371 27872031 (LTG, LV, RUS) **🚶** **🚰** **🚰**

16 Bronislavas Martuzevas dzejas klēts – dzejas apcirķņu apskate, tikšanās ar dzejnieci audio un video ierakstos, pastaiga dārzā – dabas tēli dzejā.

Dārziņi 1, Indrānu pag., Lubānas nov.,
** +371 26374962, 29337282 (LV, LTG, RUS), www.lubana.lv, com/martuzeva



Lauku labumi / tradīcijas

17 Zvejnieki – zvejnieku sēta, Latgales kulinārais mantojums, Lubāna ezera apkārtnes vēsture, gidi, svaigais un kūpinātais zivis, zivju zupa un ēdināšana.

Īdeņa, Nagļu pag., Rēzeknes nov., ** +371 28301143 (LV, LTG, RUS, ENG),
www.zvejnieki.lv **i** **5** **(30)** **🚶** **🚰** **🚰** **(1)** **🚰** **🚰**



18 Dzipsļu medus – bišu drava, medus, saimnieka stāsti, medus iegāde.

Upmalas, Nagļu pag., Rēzeknes nov.,
** +371 26669693 (LV, LTG, RUS, ENG) **f** com/dzipsli

19 Gunāra Igaņa seno mūzikas instrumentu un šmakoukas muzejs – mūzikas instrumenti, muzicēšana, šmakoukas gatavošanas tradīcijas, degustācija.

Meža iela 2a, Gaigalava, Rēzeknes nov.,
** +371 28728790 (LV, LTG),
www.baltharmonia.lv **3** **(12)**

20 Dzeneiši – amatnieces sēta, vilnas, koka un ādas izstrādājumi, filcēšana, pirts lietas, zāļu tējas.

Kristiņkas, Nautrēnu pag., Rēzeknes nov.,
** +371 26548778 (LV, LTG, RUS, ENG)



21 Jaunkalēji – grupu ekskursijas, lauku maizes cepšana, degustācija, latviskā virtuve, kāzu izdarību programma.

Kalēji, Ošupes pag., Madonas nov.,
** +371 29424634 (LV, RUS, DE), **14** **(9)** **🚶**

22 Zīles – aitkopība, aitu un gaļas liellopu ganāmpulku apskate, tikšanās ar saimnieku. Apmeklējumi tikai vasarā!

Zīles, Ošupes pag., Madonas nov.,
** +371 26138020 (LV, ENG)



23 Rozas – lauku sēta ar putnu kolekciju: strausi, Austrālijas emu, Dienvidamerikas nandu, pāvi, fazāni, pudelpīles, baloži, vistas, tītari, zosis, mājdzīvnieki.

Rozas, Indrānu pag., Lubānas nov., ** +371 28378516, 29178584 (LV, RUS, ENG),
www.lubana.lv, com/saimnieciba.rozas **🚶** **🚰**

24 Kodoli – sarunas par pirti, pirtīņa, pirtniecība, pirts rituāls, pirtāžas, aromterapija, pirts skrubji, augu eļļas, zāļu tējas. Laivotāju nometnes vieta pie Aiviekstes, siena viesnīca.

Kodoli, Ošupes pag., Madonas nov.,
** +371 29331268 (LV, RUS) **11** **(2)** **🚶** **🚰**



25 Amatnieku un Lubānas tūrisma informācijas centrs – ceļveži, maršruti, gidi, suvenīri, izstāžu zāle, amatu apgūšana (grozu pišana, aušana, filcēšana), amatnieku darbu izstāde.

i Oskara Kālpaka iela 4, Lubāna, +371 26374962, 29404727 (LV, ENG, RUS, DE),
www.lubana.lv, www.lubanaspuse.lv



26 Akmeņu parks Vaidavas – (ap 4000 akmeņu), krūzišu izstāde, seno sadzīves priekšmetu un darbarīku kolekcija, dabas veidojumu "Spoku namiņš" un "100 deputāti".

Vaidavas, Indrānu pag., Lubānas nov.,
** +371 26565071 (LV, RUS), www.lubana.lv, www.lubanaspuse.lv **🚶** **🚰**

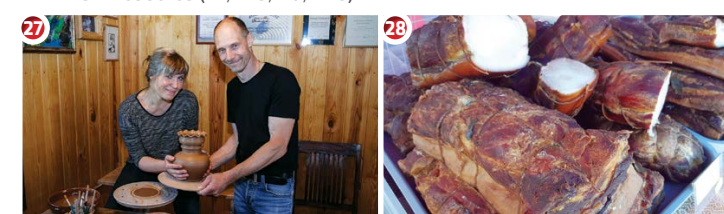


27 Jolantas un Valda Dundenieku keramikas darbnīca – podu taisīšana, keramikas iegāde.

Saksmale, Bērzpils pag., Balvu nov., ** +371 29173889 (LTG, LV, RUS)

28 Dižarāji – gaļas kūpināšanas tradīcija alkšņa gulbūves pirtīņā. Produkcijas degustācija un iegāde.

Dižarāji, Vecpils, Bērzpils pag., Balvu nov.,
** +371 26586165 (LV, LTG, RU, ENG)



29 Alus darītājs Dainis Rakstiņš – Latgales alus darīšanas tradīcijas, alus degustāciju zāle, produkcijas iegāde. Loka šaušana.

Stacijas iela 4, Bērzpils, Balvu nov., ** +371 26452844 (LTG, LV, RUS) **🚶**

30 Zvaigznītes – mājas sieru gatavošana, sieru iegāde, svinību telpa, volejbola un bērnu rotaļu laukums.

Meirāni, Indrānu pag., Lubānas nov., ** +371 26825836 (LV, RUS), www.lubana.lv,
www.zvaigznites.lv, com/zvaigznites **12** **(15)** **🚶** **🚰** **(1)** **🚰** **🚰**



31 Lubānas vīnotava – baltie un dzirkstošie vīni, kā arī destilāti no Latvijas augļiem un ogām. Vīna darītavas apskate, sarunas, degustāciju zāle, vīna un suvenīru iegāde.

Parka iela 6, Lubāna, Lubānas nov., ** +371 23009410 (LV, RUS, ENG),
www.lubana.lv, com/lubanasvīnotava

32 Koku vilnas meistars Rītvars Točs – stāsts par koku un augu vilnas iegūšanu, vilnu dziednieciskajām īpašībām, imunitāti stiprinoši dzērieni, produkcijas iegāde.

Aiviekstes iela 15, Stalidzāni, Barkavas pag., Madonas nov.,
** +371 25982083 (LV, RUS)



Apzīmējumi

- | | | |
|--------------------------------------|------------------------|---------------------------|
| 27 Objekts | Ēdināšana | Laivu noma (laivu skaits) |
| ** - pēc pieteikuma! | 2 Pirts | Makšķerēšana |
| i Tūrisma informācijas centrs | 🚶 Kemperu vieta | Iespēja peldēties |
| 1 Naktsmitne (vietu skaits) | 🚶 Telšu vietas | Skatu tornis |
| | 🚶 Piknika vieta | |

Dati par izdevēju

Foto: reģiona TIC foto arhīvs, A. Lebedis, A. Mankus, J. Kukainis, M. Justs, A. Broka. Izdevējs: Madonas, Rēzeknes, Lubānas, Varakļānu, Balvu un Rugāju novadu pašvaldības. Izdots: Karšu izdevniecība Jāņa sēta, 2021.